

TV-Freischaltung

Bildfreischaltung während der Fahrt

TF-MYGIG

Passend für Chrysler C300, Dodge und Jeep Fahrzeuge mit MYGIG-Navigationssystemen

Rechtlicher Hinweis

Der Fahrer darf weder direkt noch indirekt durch bewegte Bilder während der Fahrt abgelenkt werden. In den meisten Ländern/Staaten ist dieses gesetzlich verboten. Wir schließen daher jede Haftung für Sach- und Personenschäden aus, die mittelbar sowie unmittelbar durch den Einbau sowie Betrieb dieses Produkts verursacht wurden. Dieses Produkt ist, neben dem Betrieb im Stand, lediglich gedacht zur Darstellung stehender Menüs (z.B. MP3 Menü von DVD-Playern) oder Bilder der Rückfahrkamera während der Fahrt.

Veränderungen/Updates der Fahrzeugsoftware können die Funktionsfähigkeit des Interface beeinträchtigen. Softwareupdates für unsere Interfaces werden Kunden bis zu einem Jahr nach Erwerb des Interface kostenlos gewährt. Zum Update muss das Interface frei eingeschickt werden. Kosten für Ein- und Ausbau werden nicht erstattet.

Inhaltsverzeichnis

1. Vor der Installation

- 1.1. Lieferumfang
- 1.2. Überprüfung der Kompatibilität mit Fahrzeug und Zubehör
- 1.3. Einstellen der Dip-Schalter der CAN-Box TV-500
- 1.4. Pin Belegungen

2. Installation

3. Aktivierung der TV-Freischaltungsfunktion

4. Technische Daten

5. Technischer Support

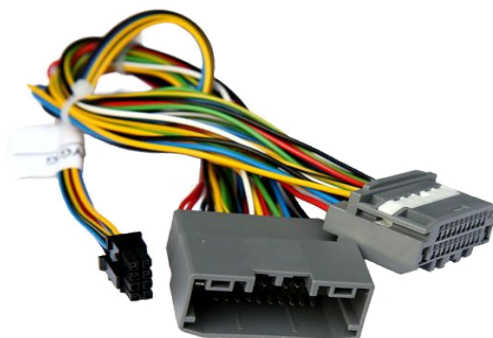
1. Vor der Installation

Vor der Installation sollte dieses Manual durchgelesen werden. Für die Installation sind Fachkenntnisse notwendig. Der Installationsort muss so gewählt werden, dass die Produkte weder Feuchtigkeit noch Hitze ausgesetzt sind.

1.1. Lieferumfang

SW-Stand und HW-Stand der Interface-Box notieren. Manual aufbewahren für Support-Zwecke!

**Kabelsatz
TV-MYGIG**



CAN-Box TV-500
HW _____ SW _____



1.2. Überprüfung der Kompatibilität mit Fahrzeug und Zubehör

Voraussetzungen	
Fahrzeug	Chrysler, Dodge, Jeep
Navigation	MYGIG RER/REW/REN/REP/RHW und UConnect (Jeep) Navigationssysteme

1.3. Einstellen der Dip-Schalter der TV-500

Fahrzeug/ Navigation	Dip 1	Dip 2	Dip 3	Dip 4	Dip 5	Dip 6
TV-Frei permanent	ON	OFF	OFF	OFF	ON	ON
TV-Frei selektiv*	OFF	OFF	OFF	OFF	ON	ON

* Mit Dip 1 auf OFF dient die lose grüne Leitung zur Aktivierung der TV-Freischaltungsfunktion.

Hinweis: Funktionen der Dip-Schalter der TV-500

- Dip 1 – TV-Frei-Aktivierung
- Dip 2 – keine Funktion
- Dip 3 – keine Funktion
- Dip 4 – keine Funktion
- Dip 5 – CAN-Bus Abschlussterminierung fahrzeugseitig
- Dip 6 – CAN-Bus Abschlussterminierung head-unit-seitig

1.4. Pin-Belegungen

Pin-Belegung Fahrzeugstecker

Kabelfarben	Anschluss/Belegung
○ ● Weiß/Orange	CAN-HIGH - Pin 13
○ Weiß	CAN-LOW - Pin 2
● Rot	+12V Dauerplus - Pin 1
● ● Schwarz/Grün	Masse - Pin 12

Pin-Belegung der CAN-Box TV-500 (Molex 8-Pin)

Kabelfarben	Pin-Nr.	Anschluss/Belegung
● Gelb	Pin 4	CAN-HIGH – Anschluss zur Head-Unit
● Blau	Pin 3	CAN-LOW – Anschluss zur Head-Unit
● ● Gelb/Schwarz	Pin 8	CAN-HIGH - Anschluss zum Fahrzeug
● ● Blau/Schwarz	Pin 7	CAN-LOW - Anschluss zum Fahrzeug
● Rot	Pin 1	+12V Dauerstrom
● Schwarz	Pin 5	Masse
● Grün	Pin 6	Aktivierung TV-Freischaltung (+12V = TV-Freischaltung aktiviert)
○ Weiß	Pin 2	Keine Funktion

2. Installation

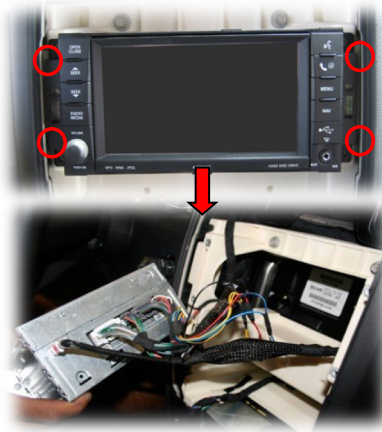
Zündung ausstellen und Fahrzeugbatterie nach Werksangaben abklemmen! Darf gemäß Werksangaben die Fahrzeugbatterie nicht abgeklemmt werden, reicht es in den meisten Fällen aus, das Fahrzeug in den Sleep-Modus zu versetzen. Sollte dieses nicht funktionieren, kann die Fahrzeugbatterie mit einer Widerstandsleitung abgeklemmt werden.

Anleitung für Chrysler C300:

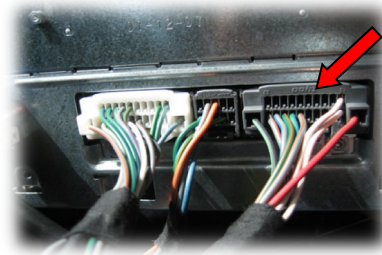
1. Frontblende aus der Mittelkonsole vorsichtig entfernen. Diese ist an mehreren Klipps befestigt.



-
2. Die 4 TORX Schrauben lösen und das Gerät aus der Mittelkonsole herausziehen.



-
3. Die graue 22-Pin Buchse auf der Rückseite des Gerätes herausziehen und mit dem 22-Pin Stecker des Kabelsatzes TV-MYGIG verbinden. Die 22-Pin Buchse des Kabelsatzes TV-MYGIG mit dem Gerät verbinden.



3. Aktivierung der TV-Freischaltungsfunktion

Die TV-Freischaltungsfunktion kann über Dip 1 oder alternativ über die lose grüne Leitung in Verbindung mit einem Schalter (nicht im Lieferumfang enthalten) aktiviert und deaktiviert werden.

Permanente Freischaltung

Mit Dip 1 auf ON ist die TV-Freischaltungsfunktion dauerhaft aktiviert, ohne die Navigationsleistung zu beeinträchtigen.

Selektive Freischaltung

Mit Dip 1 auf OFF dient die lose grüne Leitung zur Aktivierung der TV-Freischaltungsfunktion.

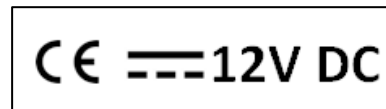
Einen Schalter an die grüne Leitung anschließen und die grüne Leitung mit +12V ACC verbinden.

- +12V = TV-Freischaltungsfunktion aktiviert
- 0V = TV-Freischaltungsfunktion nicht aktiviert

Hinweis: Die lose weiße Leitung wird nicht benötigt und muss isoliert werden.

4. Technische Daten

Spannungs-Arbeitsbereich	10.5 – 14.8V
Ruhestrom	>1mA
Arbeitsstrom	~60mA
Leistungsaufnahme	~0,72W
Temperaturbereich	-30°C bis +80°C
Gewicht	44g
Abmessungen (nur Box) B x H x T	70 x 20 x 47 mm



5. Technischer Support

Caraudio-Systems Vertriebs GmbH
Hersteller/Distribution
In den Fuchslöchern 3
D-67240 Bobenheim-Roxheim

Email support@caraudio-systems.de

Rechtlicher Hinweis: Hier genannte Firmen- und Markenzeichen sowie Produktnamen, sind eingetragene Warenzeichen[®] und somit Eigentum der jeweiligen Rechteinhaber.