

# AMPIRE®

# BL600

German Engineering. Out of the ordinary.

---



## Bedienungsanleitung

## *Owner's Manual*



Bitte lesen Sie die komplette Anleitung aufmerksam durch bevor Sie mit der Installation beginnen.  
*Before attempting to connect or operate this product, please read the instructions completely.*

## Umwelthinweise

- Elektronische Altgeräte gehören nicht in die Mülltonne.
- Wenn Sie dieses Gerät später entsorgen möchten, entfernen Sie sämtliche Kabel und Batterien und entsorgen diese getrennt voneinander in einer Recycling-Anlage in Ihrer Nähe.
- Alternativ können Sie dieses Gerät zur Entsorgung auch Ampire zurücksenden.
- Die Verpackung ist recycelbar. Entsorgen Sie die Verpackung in einem dafür vorgesehenen Sammelsystem.



## Umwelthinweise und Informationen zur Entsorgung von Elektro- und Elektronikgeräten samt Batterien (anwendbar für Länder, die ein separates Sammelsystem übernommen haben)

Wenn Sie dieses Produkt entsorgen wollen, entsorgen Sie es nicht über den normalen Hausmüll. Es gibt ein separates Sammelsystem für gebrauchte elektronische Geräte in Einklang mit den Rechtsvorschriften, die eine angemessene Behandlung, Verwertung und Recycling erfordern. Kontaktieren Sie Ihre lokale Behörde für Details bei der Suche nach eine Recycling-Anlage in Ihrer Nähe. Die Ordnungsgemäße Verwertung und Entsorgung trägt dazu bei, Ressourcen zu schonen und schädliche Auswirkungen auf unsere Gesundheit und die Umwelt zu verhindern.

- Installieren Sie die BL600 Software von unserer Webseite durch Klicken auf den Button „BL600 Software Version „X.XX““.
- Stecken Sie den Bootloader an den PC.
- Der PC sollte eine Internetverbindung haben, damit die Software vom Server übertragen wird.
- Kopieren Sie das Programm "UCanlog3" auf den Desktop und starten mit Doppelklick.
- Stecken Sie das CAC300 an den Bootloader BL600.

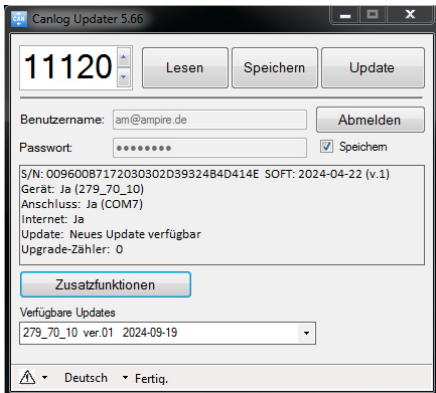
Als Login: \_\_\_\_\_

Als Passwort: \_\_\_\_\_

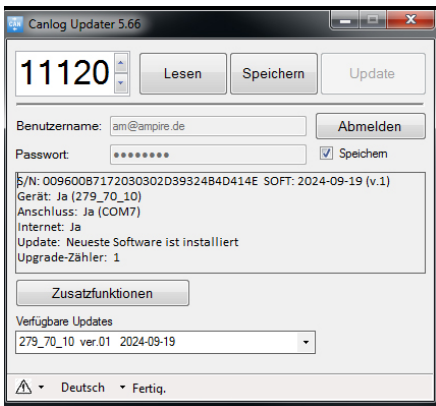
Steht eine aktuellere Firmware zur Verfügung wird diese im Fenster unten angezeigt. Wenn das der Fall ist, zuerst durch anklicken von „Update“ diese aufspielen.

- Klicken Sie zuerst auf „Lesen“, um die aktuelle Programmnummer auslesen
- Suchen Sie in der Kompatibilitätsliste oder auf dem fahrzeugspezifischen Diagramm nach der korrekten Programmnummer für Ihr Fahrzeug und tragen Sie sie oben links in das Feld ein.
- Danach klicken Sie auf die Schaltfläche „Speichern“ und zur Kontrolle nochmals auf „Lesen“.

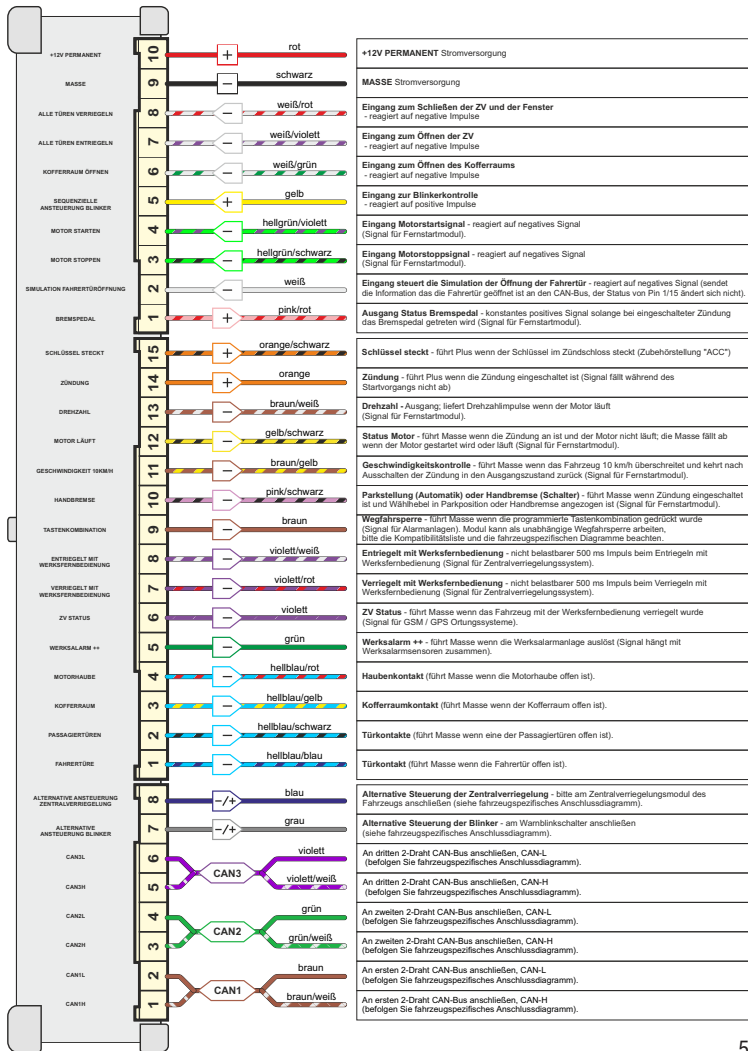
- Stimmt die Nummer kann das CAC300 eingebaut werden.



**Abb.1: Vorher**



**Abb.2: Nachher**



## Environmental information

- Old electronic devices do not belong in the garbage can.
- If you later want to dispose of this device, remove all cables and batteries and dispose of them separately at a recycling facility in your area.
- Alternatively, you can return this device to Ampire for disposal.
- The packaging is recyclable. Dispose of the packaging in a designated collection system.



## Environmental instructions and information on the disposal of electrical and electronic equipment including batteries (applicable to countries that have adopted a separate collection system)

If you want to dispose of this product, do not dispose of it with your normal household waste. There is a separate collection system for used electronic equipment in accordance with legal requirements that require appropriate treatment, recovery and recycling. Contact your local authority for details on finding a recycling facility in your area. Proper recycling and disposal helps to conserve resources and prevent harmful effects on our health and the environment.

- Install the BL600 software from our website by clicking on the button „BL600 Software Version „X.XX“.
- Connect the bootloader to your PC.
- Your PC connect via internet to get the newest software.
- Copy the program "UCanlog3" to your desktop and start with a double-click.
- Connect the CAC300 with the bootloader BL600.

Login: \_\_\_\_\_

Als Passwort: \_\_\_\_\_

If there is a current firmware available, it will be shown in the window below. When this is the case, you have to click on it and it will "UP-GRADE" it.

- First you have to click on „READ“ to read out the actual programm-number.
- Then you have to select a number of the compatibility-list.
- Afterwards you have to click on the Button "WRITE" and to check if everything worked out you have to click on "READ".
- If the number is correct, the CAC300 can be installed.

# Quick Start

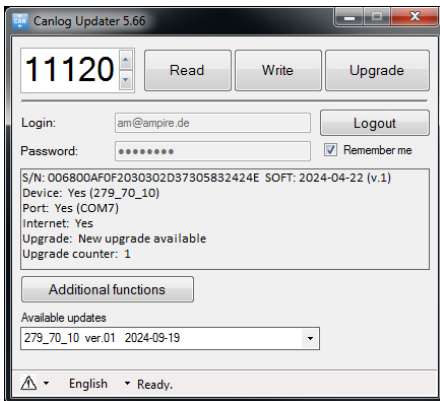
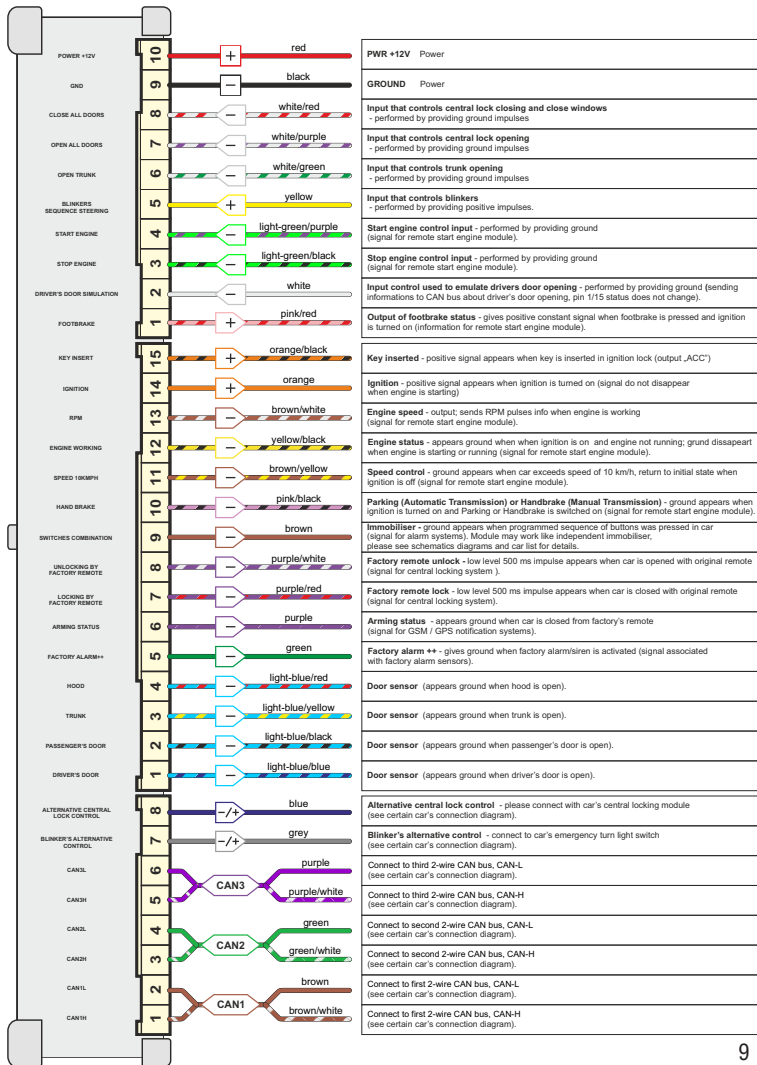


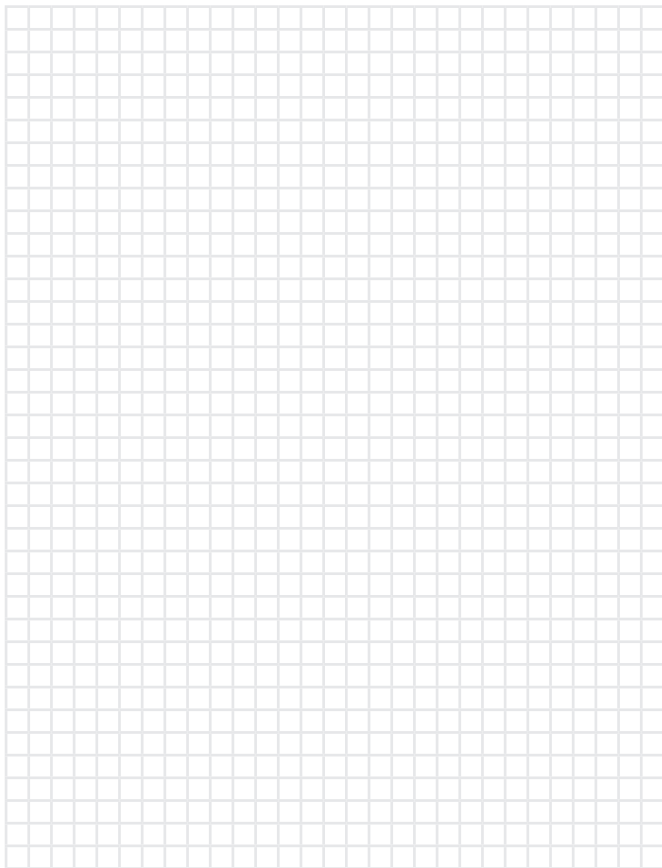
Image 1: Before

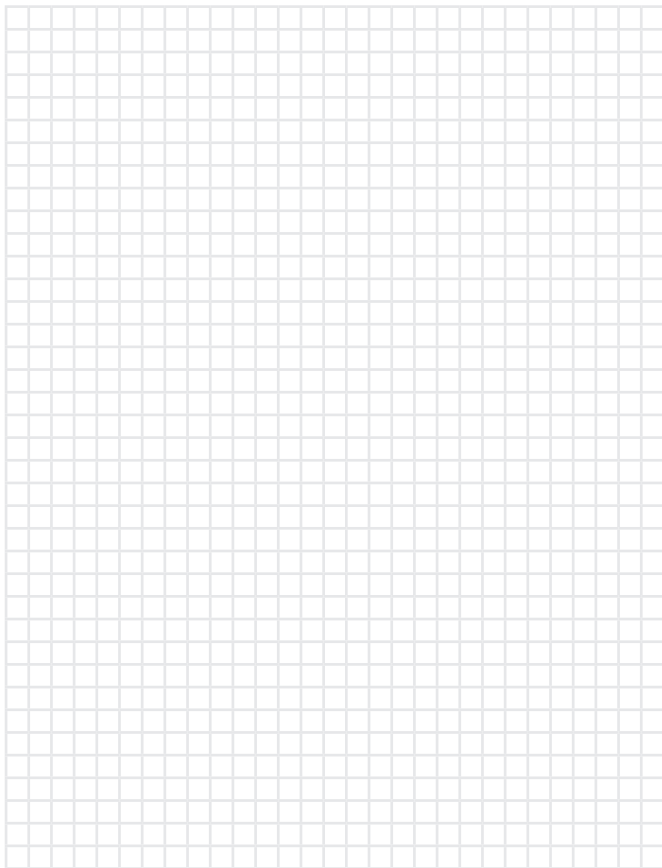


Image 2: After









Seit der Firmengründung im Jahr 1987 hat AMPIRE ELECTRONICS nur das eine Ziel, dem Kunden die bestmöglichen Autoalarm-, Autohifi- und Multimediaprodukte zu liefern, die auf dem internationalen Markt erhältlich sind.

Alle Fertigungsstätten und Zulieferer sind nach ISO-9001 bzw. QS-9000 zertifiziert. Die Qualitätsprodukte von AMPIRE werden weltweit verkauft.

Ein Kundenservice ist in vielen Ländern erhältlich. Für nähere Informationen über Vertretungen im Ausland wählen Sie: +49-2181-81955-0.

Wir fokussieren auf zukunftsorientierte Entwicklung anwenderfreundlicher Produkte. Unser hoher Anspruch an Qualität, Funktionalität und Design zeichnet unsere Erzeugnisse aus. „German Development“ wird bei AMPIRE wörtlich genommen.

Since its founding in 1987 Ampire Electronics has only one goal, to provide the best possible Caralarm-, Carhifi- and Multimedia products, which are available on the international market. All manufacturing facilities and suppliers are certified according to ISO 9001 and QS-9000. Ampire quality products are sold worldwide.

An Ampire customer service is available in many countries. For more information about distributors in your territory please call: + 49-2181-81955-0.

We are focused on future oriented development of user friendly products. The outstanding high quality standards, functionalities and designs of our products are unique in the market. "German Development" is taken literally in AMPIRE.

Langwadener Straße 60  
D-41516 Grevenbroich  
info@ampire.de

Support  
+492181-81955-0  
Support@ampire.de

**www.ampire.de**