

TV-Freischaltung Bildfreischaltung während der Fahrt

TF-MFD3

Passend für Volkswagen MFD3/RNS510, Skoda Columbus und Seat Trinax Navigationssysteme

Rechtlicher Hinweis

Der Fahrer darf weder direkt noch indirekt durch bewegte Bilder während der Fahrt abgelenkt werden. In den meisten Ländern/Staaten ist dieses gesetzlich verboten. Wir schließen daher jede Haftung für Sach- und Personenschäden aus, die mittelbar sowie unmittelbar durch den Einbau sowie Betrieb dieses Produkts verursacht wurden. Dieses Produkt ist, neben dem Betrieb im Stand, lediglich gedacht zur Darstellung stehender Menüs (z.B. MP3 Menü von DVD-Playern) oder Bilder der Rückfahrkamera während der Fahrt.

Veränderungen/Updates der Fahrzeugsoftware können die Funktionsfähigkeit des Interface beeinträchtigen. Softwareupdates für unsere Interfaces werden Kunden bis zu einem Jahr nach Erwerb des Interface kostenlos gewährt. Zum Update muss das Interface frei eingeschickt werden. Kosten für Ein- und Ausbau werden nicht erstattet.

Inhaltsverzeichnis

1. Vor der Installation

- 1.1. Lieferumfang
- 1.2. Überprüfung der Kompatibilität mit Fahrzeug und Zubehör
- 1.3. Einstellen der Dip-Schalter der CAN-Box TV-500
- 1.4. Pin-Belegungen

2. Installation

3. Aktivierung der TV-Freischaltungsfunktion

4. Technische Daten

5. Technischer Support

1. Vor der Installation

Vor der Installation sollte dieses Manual durchgelesen werden. Für die Installation sind Fachkenntnisse notwendig. Der Installationsort muss so gewählt werden, dass die Produkte weder Feuchtigkeit noch Hitze ausgesetzt sind.

1.1. Lieferumfang

SW-Stand und HW-Stand der Interface-Box notieren. Manual aufbewahren für Support-Zwecke!

CAN-Box TV-500
HW _____ SW _____

Kabelsatz
TV-VN02



1.2. Überprüfung der Kompatibilität mit Fahrzeug und Zubehör

Voraussetzungen

<i>Fahrzeug</i>	Volkswagen, Seat, Skoda und Bentley Continental GT
<i>Navigation</i>	MFD3/RNS510, Trinax oder Columbus Navigation

1.3. Einstellen der Dip-Schalter der TV-500

Fahrzeug/ Navigation	Dip 1	Dip 2	Dip 3	Dip 4	Dip 5	Dip 6
TV-Frei permanent	ON	OFF	OFF	OFF	OFF	OFF
TV-Frei selektiv*	OFF	OFF	OFF	OFF	OFF	OFF

* Mit Dip 1 auf OFF dient die lose grüne Leitung zur Aktivierung der TV-Freischaltungs-funktion.

Hinweis: Funktionen der Dip-Schalter der TV-500

Dip 1 – TV-Frei-Aktivierung

Dip 2 – keine Funktion

Dip 3 – keine Funktion

Dip 4 – keine Funktion

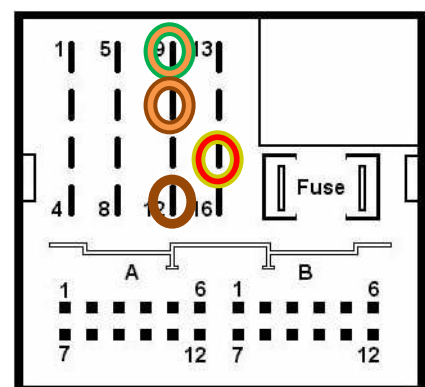
Dip 5 – CAN-Bus Abschlussterminierung fahrzeugseitig

Dip 6 – CAN-Bus Abschlussterminierung head-unit-seitig

1.4. Pin-Belegungen

Pin-Belegung Fahrzeugstecker

Kabelfarben	Anschluss/Belegung
● Rot/Gelb	+12Volt Dauerplus 15
● Braun	Masse Pin 12
● Orange/Grün	CAN HIGH Pin 9
● Orange/Braun	CAN LOW Pin 10



Pin-Belegung der CAN-Box TV-500 (Molex 8-Pin)

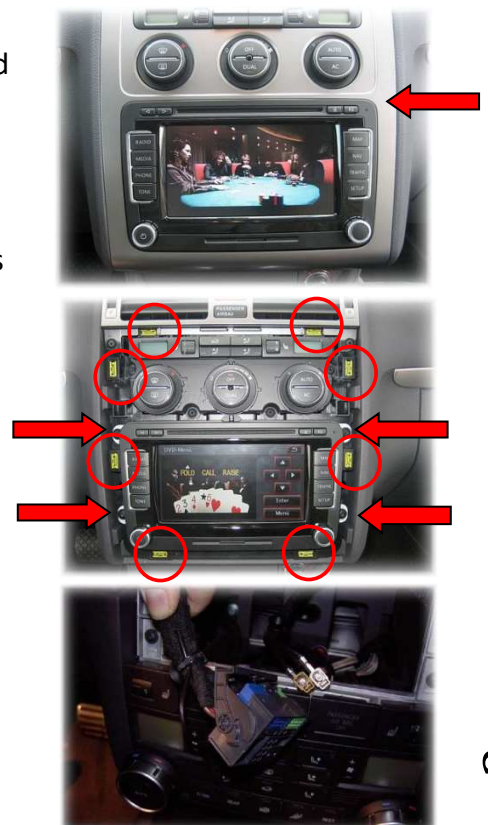
Kabelfarben	Pin-Nr.	Anschluss/Belegung
● Gelb	Pin 4	CAN-HIGH – Anschluss zur Head-Unit
● Blau	Pin 3	CAN-LOW – Anschluss zur Head-Unit
●● Gelb/Schwarz	Pin 8	CAN-HIGH - Anschluss zum Fahrzeug
●● Blau/Schwarz	Pin 7	CAN-LOW - Anschluss zum Fahrzeug
● Rot	Pin 1	+12V Dauerstrom
● Schwarz	Pin 5	Masse
● Grün	Pin 6	Aktivierung TV-Freischaltung (+12V = TV-Freischaltung aktiviert)
● Weiß	Pin 2	Schaltausgang (+12V DC 500mA)

2. Installation

Zündung ausstellen und Fahrzeugbatterie nach Werksangaben abklemmen! Darf gemäß Werksangaben die Fahrzeugbatterie nicht abgeklemmt werden, reicht es in den meisten Fällen aus, das Fahrzeug in den Sleep-Modus zu versetzen. Sollte dieses nicht funktionieren, kann die Fahrzeugbatterie mit einer Widerstandsleitung abgeklemmt werden.

Anleitung für VW Golf 5, Touran mit MFD3/RNS510:

1. Zierblenden des Navigationsrechners vorsichtig entfernen (ist mit 8 Klipsen befestigt), die 4 TORX Schrauben lösen und das Gerät aus der Mittelkonsole herausziehen. Dazu ein spezielles Entriegelungswerkzeug verwenden (nicht im Lieferumfang enthalten).
2. Quadlockstecker auf der Rückseite des Navigationsrechners herausziehen und mit dem Kabelsatz TV-VN02 verbinden. Die gegebenenfalls vorhandenen 12poligen Einsätze im original Quadlockstecker auf den Kabelsatz TV-VN02 umstecken und diesen mit dem Navigationsrechner verbinden.



3. Aktivierung der TV-Freischaltungsfunktion

Die TV-Freischaltungsfunktion kann über Dip 1 oder alternativ über die lose grüne Leitung in Verbindung mit einem Schalter (nicht im Lieferumfang enthalten) aktiviert und deaktiviert werden.

Permanente Freischaltung

Mit Dip 1 auf ON ist die TV-Freischaltungsfunktion dauerhaft aktiviert, ohne die Navigationsleistung zu beeinträchtigen.

Selektive Freischaltung

Mit Dip 1 auf OFF dient die lose grüne Leitung zur Aktivierung der TV-Freischaltungsfunktion.

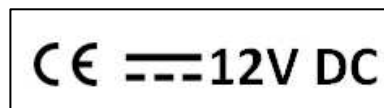
Einen Schalter an die grüne Leitung anschließen und die grüne Leitung mit +12V ACC verbinden.

- +12V = TV-Freischaltungsfunktion aktiviert
- 0V = TV-Freischaltungsfunktion nicht aktiviert

Hinweis: Die lose weiße Leitung wird nicht benötigt und muss isoliert werden.

4. Technische Daten

Spannungs-Arbeitsbereich	10.5 – 14.8V
Ruhestrom	<2mA
Arbeitsstrom	~60mA
Leistungsaufnahme	~0,08W
Temperaturbereich	-30°C bis +80°C
Gewicht	44g
Abmessungen (nur Box) B x H x T	76 x 27 x 54 mm



5. Technischer Support

CAS GmbH
Hersteller/Distribution
In den Fuchslöchern 3
D-67240 Bobenheim-Roxheim

Email support@casgermany.com

Rechtlicher Hinweis: Hier genannte Firmen- und Markenzeichen sowie Produktnamen, sind eingetragene Warenzeichen ® und somit Eigentum der jeweiligen Rechteinhaber.